

ENGLISH

PRECAUTIONS

Carefully read and follow instructions.

⚠ WARNING Do not use with water that is microbiologically unsafe or of unknown quality without adequate disinfection before or after the system.

CAUTION Filter must be protected against freezing, which can cause cracking of the filter and water leakage.

NOTES:

- For cold water use only.
- The contaminants or other substances removed or reduced by this water treatment device are not necessarily in your water. Ask your local water municipality for a copy of their water analysis, or have your water tested by a reputable water testing lab.
- Filter cartridge life varies depending on filter type, usage, and water conditions.
- The replacement filter cartridge used with this system has a limited service life. Changes in taste, odor, or flow of the water being filtered indicate that the cartridge should be replaced.

INSTALLATION INSTRUCTIONS

The system and installation must comply with all state and local laws and regulations.

1. Turn off the cold water supply.
2. Locate an easily accessible section of tubing between the shut off valve and the refrigerator. Use an 8-foot coil (3 coils, approximately 10-inch diameter) of plastic or copper tubing between the outlet of the filter and the refrigerator. Determine the length of plastic or copper tubing needed to connect the inlet and outlet of filter. Leave a minimum of 2-inches (51 mm) of pipe after shut-off valve in case pipe must be re-cut at a later time. Deburr ends of remaining pipe with a file.
3. Cut tubing using a tube cutter - smooth out the sharp edges of the cut tubing with a file or steel wool. Do not cut tubing on an angle. Tubing cut on an angle may leak during service.

NOTICE: Install the unit with the directional arrow in line with the water flow. See Figure 1.

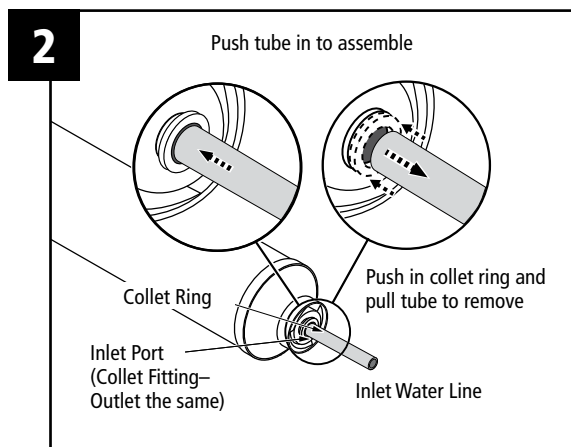
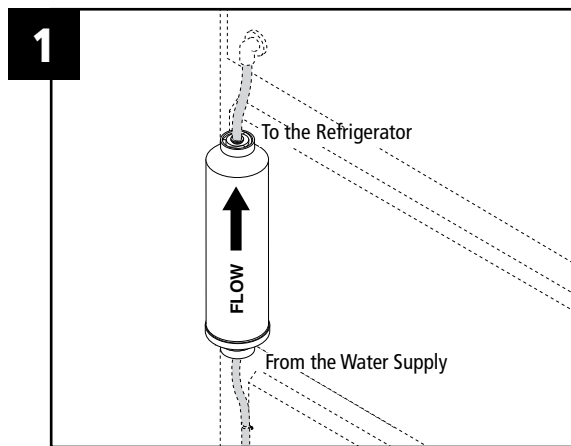
4. Insert supply side tubing (1/4-inch copper or plastic tube) into the end of filter on the supply side. Push firmly until the tubing bottoms out (approximately 5/8-inch).
5. Turn the water supply on. Hold the filter over a bucket and flush until water runs clear. TURN THE WATER OFF.
6. Repeat Step 4 on the refrigerator side of the filter. Make sure the tubing is firmly pushed to the bottom of the fitting.
7. Turn the water supply back on and check for any leaks.

FILTER REPLACEMENT

1. Turn off the cold water supply to the filter.
2. Remove the tubing from the ends of the unit. See Figure 2.
3. If tubing ends are rough or deeply scratched, repeat Step 3 under "Installation Instructions."
4. Install the new filter. Refer to Steps 4 through 7 under "Installation Instructions."

NOTICE: Be sure unit is installed in the direction as shown in Figure 1.

- Use only OMNIFILTER replacement cartridges.
- This installation must comply with all applicable state and local regulations.
- After prolonged periods of non-use, such as a vacation, it is recommended that the system be flushed thoroughly. Let water run for 5-6 minutes before using.
- An activated carbon cartridge may contain a small amount of carbon fines (very fine black powder). A new cartridge, after installation, should be flushed with sufficient water to remove the fines before using the water.
- Wear safety glasses during installation.



ESPAÑOL

PRECAUCIONES

Lea y siga detenidamente todas las instrucciones.

⚠ ADVERTENCIA No lo utilice con agua que sea microbiológicamente peligrosa o de calidad desconocida sin usar una desinfección adecuada, antes o después del sistema.

PRECAUCIÓN Debe proteger el filtro contra la congelación, la cual puede causar resquebrajaduras en el filtro y pérdida de agua.

NOTAS:

- Para uso únicamente con agua fría.
- Los contaminantes u otras substancias eliminadas o reducidas por este dispositivo de tratamiento de agua no están necesariamente en su agua. Solicite al servicio de agua potable de su municipalidad una copia de sus pruebas de agua o haga que un laboratorio de prueba de agua de reputación le pruebe su agua.
- La duración del cartucho filtrante varía según el tipo de filtro, el uso y el estado del agua.
- El cartucho filtrante de repuesto que se usa con este sistema tiene una duración de servicio limitada. Los cambios en el sabor, olor y caudal del agua filtrada indican que se debe cambiar el cartucho.

INSTRUCCIONES DE INSTALACIÓN

El sistema y la instalación deben cumplir con todas las leyes y reglamentos estatales y locales.

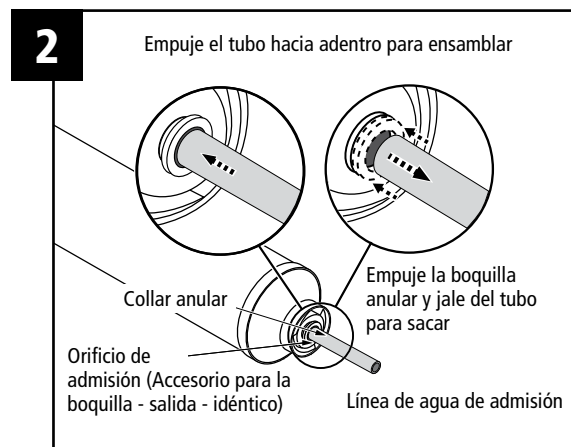
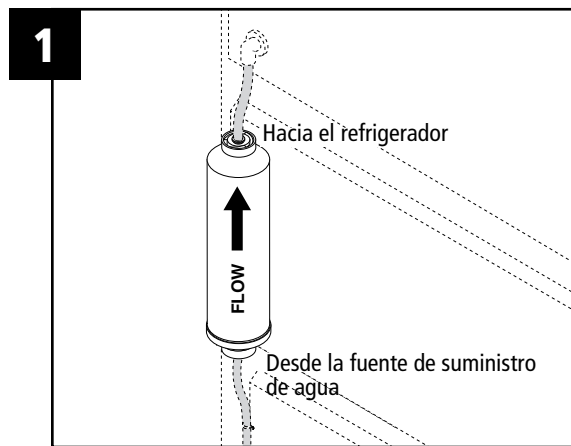
1. Corte el suministro de agua fría.
2. Ubique una sección del tubo fácilmente accesible entre la válvula de cierre y el refrigerador. Utilice una espiral de 2,4 m (3 espirales, de aproximadamente 25 cm de diámetro) de tubo de plástico o cobre entre la salida del filtro y el refrigerador. Determine la longitud del tubo de plástico o cobre necesaria para conectar la entrada y la salida del filtro. Deje un mínimo de 51 mm (2 pulgadas) de tubo después de la válvula de cierre en caso que el tubo deba cortarse nuevamente en el futuro. Con una lima, elimine las rebabas del tubo restante.
3. Corte el tubo utilizando un cortador de tubos – pula con una lima o lana de acero los bordes filosos del tubo cortado. No corte en ángulo el tubo. El corte en ángulo del tubo podría producir fugas durante el servicio.
AVISO: Instale la unidad con la flecha direccional en línea con el flujo de agua. Vea la Figura 1.
4. Inserte el tubo del lado de suministro (tubo de cobre o plástico de ¼ de pulgada) dentro del extremo del filtro en el lado de suministro. Empuje firmemente hasta que el tubo haga contacto con el fondo (aproximadamente 5/8 de pulgada).
5. Abra el suministro de agua. Sostenga el filtro sobre una cubeta y lávelo dejando correr el agua hasta que salga clara. CIERRE EL PASO DE AGUA.
6. Repita el paso 4 en el lado de refrigerador del filtro. Verifique que el tubo esté presionado firmemente contra el fondo del acople.
7. Abra nuevamente el suministro de agua y revise que no haya fugas.

REEMPLAZO

1. Cierre el suministro de agua fría hacia el filtro.
2. Saque el tubo fuera de los extremos de la unidad. Vea la Figura 2.
3. Si los extremos del tubo están rugosos o rayados profundamente, repita el Paso 3 del título "Instrucciones de Instalación".
4. Instale el filtro nuevo. Consulte los pasos 4 a 7 del título "Instrucciones de Instalación".

AVISO: Verifique que la unidad esté instalada en el sentido que se muestra en la Figura 1.

- Use sólo cartuchos de repuesto OMNIFILTER.
- Esta instalación debe cumplir con todas las leyes y reglamentos locales y estatales.
- Después de períodos prolongados sin uso, como por ejemplo durante las vacaciones, se recomienda que se limpie bien el sistema con una descarga de agua. Deje correr el agua durante 5 a 6 minutos antes de usarla.
- Un cartucho de carbón activado puede contener una pequeña cantidad de finos de carbón (polvo negro muy fino). Es importante enjuagar un cartucho nuevo con suficiente agua, después de la instalación, para eliminar los finos antes de usar el agua.
- Lleve anteojos de seguridad durante la instalación.



FRANÇAIS

PRÉCAUTIONS À PRENDRE

Lisez avec attention et suivez les instructions.

⚠ AVERTISSEMENT N'utilisez pas le filtre avec de l'eau qui est micro biologiquement impropre à la consommation ou de qualité inconnue sans une désinfection correcte avant ou après le système.

ATTENTION le filtre doit être protégé contre le gel, car il risque de se fissurer et de provoquer une fuite d'eau.

REMARQUES:

- Pour usage sur eau froide uniquement.
- Les contaminants et autres substances enlevées ou réduites par ce système de traitement d'eau ne se trouvent pas forcément dans votre eau. Demandez une copie d'analyse à votre service d'eau municipal ou faites tester votre eau par un laboratoire d'essai de bonne renommée.
- La vie des cartouches filtrantes dépend du type de filtre, de l'utilisation et de la qualité de l'eau.

INSTRUCTIONS D'INSTALLATION

Le système et son installation doivent être conformes à toutes les lois et règlements de votre état et de votre administration locale.

1. Coupez l'arrivée d'eau froide.
2. Localisez une section de tube facilement accessible entre le robinet d'arrêt et le réfrigérateur. Laissez 2,4 m de tube cuivre ou plastique (3 spires d'environ 25 cm de diamètre) entre la sortie du filtre et le réfrigérateur. Déterminez la longueur de tube plastique ou cuivre nécessaire pour raccorder l'entrée et la sortie du filtre. Laissez un minimum de 51 mm (2 pouces) de tuyau après le robinet d'arrêt au cas il soit ultérieurement nécessaire de recouper le tube. Ébarbez les extrémités du tuyau restant avec une lime.
3. Coupez le tube à l'aide d'un coupe-tube - lissez les extrémités du tube coupé à l'aide d'une lime ou d'une éponge métallique : ne coupez pas le tube en biais car cela pourrait causer une fuite.
REMARQUE : Installez l'unité de telle manière que la flèche de direction pointe dans le sens de l'écoulement de l'eau : voir figure 1.
4. Enfoncez le tube côté alimentation (tube de cuivre ou plastique de 1/4 pouce) dans l'extrémité d'alimentation du filtre. Poussez fermement jusqu'à ce que le tube soit enfoncé bien à fond (environ 5/8 pouce).
5. Ouvrez l'eau. Tenez le filtre au-dessus d'un sceau et laissez l'eau couler jusqu'à ce qu'elle soit claire. COUPEZ L'EAU.
6. Répétez l'étape 4 du côté réfrigérateur du filtre. Assurez-vous que le tube est enfoncé à fond fermement dans le raccord.
7. Rouvrez l'eau et vérifiez qu'il n'y a pas de fuites.

REMPACEMENT

1. Coupez l'arrivée d'eau froide au filtre.
2. Déconnectez les tubes aux deux extrémités de l'unité. Voir figure 2.
3. Si les extrémités des tubes sont rugueuses ou rayées profondément, répétez l'étape 3 du chapitre "Instructions d'Installation".
4. Installez le filtre neuf. Reportez-vous aux étapes 4 à 7 du chapitre "Instructions d'Installation".

REMARQUE : Assurez-vous que l'unité est installée dans la direction indiquée à la figure 1.

- La cartouche filtrante de rechange utilisée sur cet appareil a une durée de vie limitée. Un changement du goût, de l'odeur ou de débit de l'eau filtrée indique que la cartouche filtrante doit être remplacée.
- Utilisez exclusivement des cartouches de rechange OMNIFILTER.
- L'installation doit être conforme à tous les règlements provinciaux et locaux en vigueur.
- Après de longues périodes d'inactivité, comme par exemple après des vacances, il est recommandé de rincer le système à fond en laissant l'eau couler pendant 5 à 6 minutes avant l'utilisation.
- Il se peut qu'une cartouche au charbon actif contienne un petit nombre de fines particules de carbone (poudre noire très fine). Après l'installation d'une cartouche neuve, il convient de la purger avec suffisamment d'eau pour enlever les particules avant de se servir de l'eau.
- Portez des lunettes de sécurité pendant l'installation.

